

Agronomía Inteligente #5

(¡Que no cunda el Pánico!)

Actualidad de Cultivos del Sudeste de Buenos Aires – 13/02/26

Resumen de la semana



AGRONOMÍA INTELIGENTE #5
Actualidad de Cultivos 13/02/2026, Sudeste de Buenos Aires

Ranking de Plagas, Enfermedades, Malezas y más

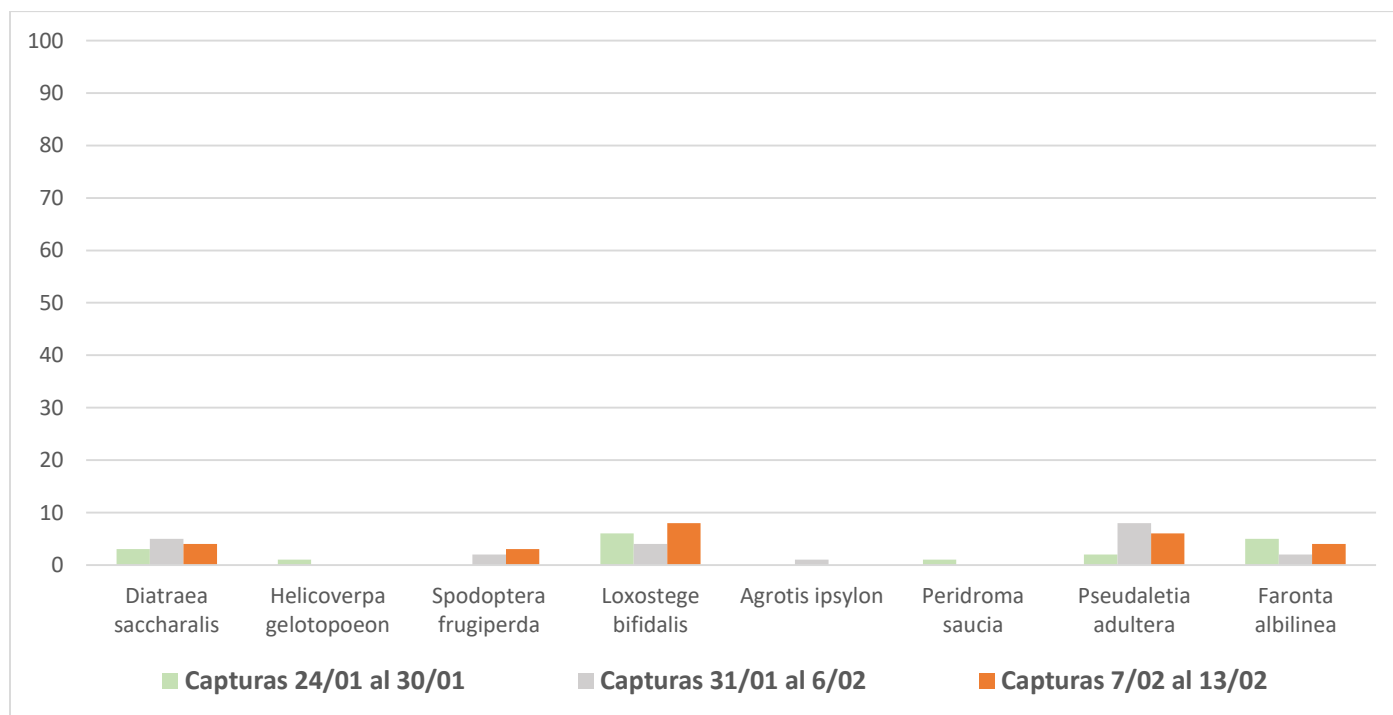
- 1 Arañuela roja** (Grave y generalizado)
- 2 Chinche de la alfalfa** (Problema en lotes puntuales)
- 3 Mosquita del capítulo** (Presencia baja, sin riesgo)

Legend:
● Grave y generalizado
● Problema en lotes puntuales
● Presencia baja, sin riesgo

NOVEDADES CAPTURAS DE ADULTOS LEPIDOPTEROS – Zona Necochea

Durante el período comprendido entre el 7 y el 13 de febrero, las capturas registradas incluyen las siguientes especies relevantes para el monitoreo agronómico: Isoca Cogollera (*Spodoptera frugiperda*), Isoca Militar Verdadera (*Pseudaletia adultera*), Isoca del Yuyo Colorado (*Loxostege bifidalis*), Isoca Desgranadora (*Faronta albilinea*) y Barrenador del Tallo (*Diatraea saccharalis*). En todos los casos, las poblaciones se mantienen en niveles bajos, en línea con las últimas semanas.

Registro y evolución de Adultos de Lepidópteros en Trampa de Luz en las últimas 3 semanas



¿Qué está pasando a campo?

Se registraron precipitaciones de 10 a 40 mm en la zona. En general, en la zona costera y profunda se observan los cultivos de primera en buen estado, y los cultivos de segunda sembrados temprano también, los sembrados a fines de diciembre y principio de enero se observan muy atrasados y en algunos casos perdidos. En la zona más continental con ambientes someros los cultivos están muy afectados en estos ambientes y en buen estado en los profundos, con las mismas observaciones que la zona costera para los cultivos de segunda.

Zona Continental: Soja con diferentes profundidades de suelo y Girasol en ambiente somero.



Malezas: La nabolza y el yuyo colorado siguen avanzando en la zona, todavía se observan nacimientos, pero la mayoría de lo que se ve en los lotes e por falta de control, ya en estadios reproductivos y de difícil control químico. *Eleusine indica* sigue avanzando, en general más relacionada a cabeceras. Otras malezas con poblaciones normales.

Benéficos: se sigue observado la presencia de insectos benéficos (arañas, crisopa, vaquitas, nabis, entre otros).

Soja: de primera entre R2V10 y R4V14, de segunda lotes perdidos (sobre todo los sembrados más tarde) y V4 a R2V10.

Está aumentando la presencia de Arañuela roja (*Tetranychus urticae*) se hace presente en la mayoría de los lotes, con diferente grado de incidencia. Así como también del complejo de chinches, con mayor presencia de la Chinche de la Alfalfa (*Piezodorus guildinii*). **Intensificar monitoreo de estas plagas.** Se siguen observando bajas poblaciones de Isoca Bolillera (*Helicoverpa gelotopon*), Medidora (*Rachiplusia nu*), Tucuras y Trips. La defoliación en general se encuentra en valores inferiores al 2%. Continúa el avance generalizado de Mancha Purpura (*Cercospora kikuchii*) y casos muy aislados con mancha Mancha Marrón (*Septoria glycines*) superando los umbrales de acción.

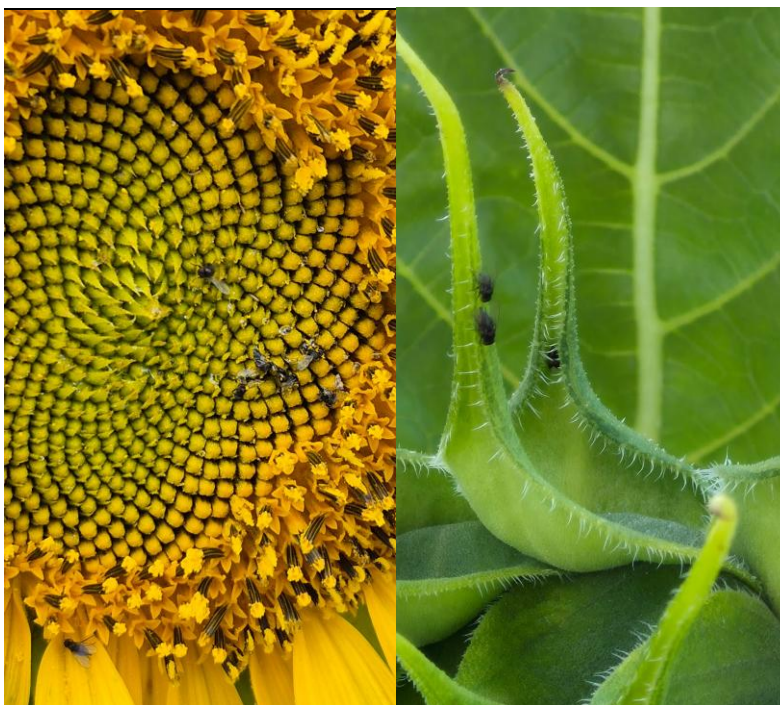
Girasol: de R6 a R8 con 8 a 12 hojas verdes. Se observan bajas poblaciones de Isoca Medidora (*Rachiplusia nu*), Gata peluda (*Spilosoma virginica*) y Tucuras. En lo que respecta a enfermedades, se observa una reducción de la incidencia de Alternaria y presencia puntual de Verticillium, Septoria y Mildiu. El Cancro (*Phomopsis helianthi*/*Diaporthe heliantii*) en general continúa con incidencias bajas (1 a 2%), pero hay lotes puntuales con hasta 50% de incidencia en las zonas con más desarrollo. Atención en los girasoles muy tardíos o de segunda por la aparición de la Mosquita del Capítulo (*Melanagromyza minimoides*), el umbral recomendado es de 4 mosquitas/capítulo, y realizar los controles pertinentes antes de floración. **Intensificar monitoreo.**

Maíz: tempranos en R2 a R3, tardíos en R1, de segunda V10 a V15, muy estresados. Se observan incidencias de Roya (*Puccinia sorghi*) del 0,1 al 3%, y carbón común (*Ustilago maydis*). Se está generalizando la presencia de la Isoca de la espiga (*Helicoverpa zea*). En lotes puntuales se observan pulgones (*Rhopalosiphum maidis*).

Soja: Chinche de la Alafalfa.



Girasol: Mosquita del Capítulo.



Agronomía Inteligente #5

(¡Que no cunda el Pánico!)

Actualidad de Cultivos del Sudeste de Buenos Aires – 13/02/26

Informe generado por la colaboración entre



Gracias al apoyo de



Terramar JV S.A.
INSUMOS AGROPECUARIOS



FOLILAGRO



**DORREGO, LOPEZ
& NOVES**



AGROPACK

Nutrien **AGRO**
Ag Solutions®
AgroGenerales sa

**JUAN LEONCIO
IRIBERRI**
NECOCHEA - ARGENTINA



El monitoreo de la evolución de estas plagas con trampa de luz no reemplaza el monitoreo a campo, sino que es una herramienta más que permite estar alerta y complementar la toma de decisiones.



Terramar JV S.A.
INSUMOS AGROPECUARIOS



FOLILAGRO



**JUAN LEONCIO
IRIBERRI**
NECOCHEA - ARGENTINA



Nutrien
Ag Solutions®