

Agronomía Inteligente #2

(¡Que no cunda el Pánico!)

Actualidad de Cultivos del Sudeste de Buenos Aires – 23/01/26

Resumen de la semana



AGRONOMÍA INTELIGENTE #2
Actualidad de Cultivos 16/01/2026, Sudeste de Buenos Aires

Ranking de Plagas, Enfermedades y Malezas

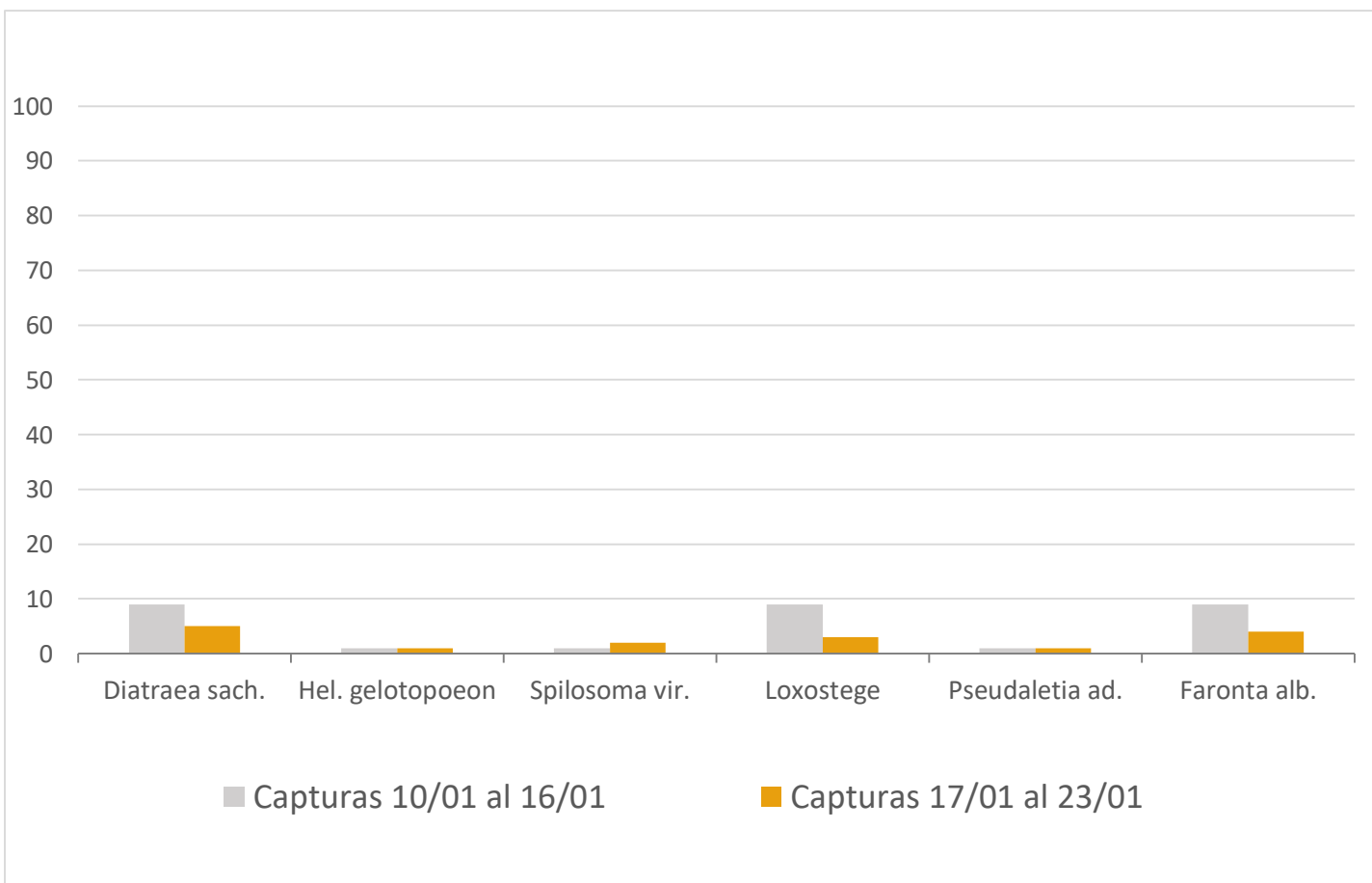
- 1 Nabolza**
- 2 Yuyo Colorado**
- 3 Cancro del Girasol**

- Grave y generalizado
- Problema en lotes puntuales
- Presencia baja, sin riesgo

NOVEDADES CAPTURAS DE ADULTOS LEPIDOPTEROS – Zona Necochea

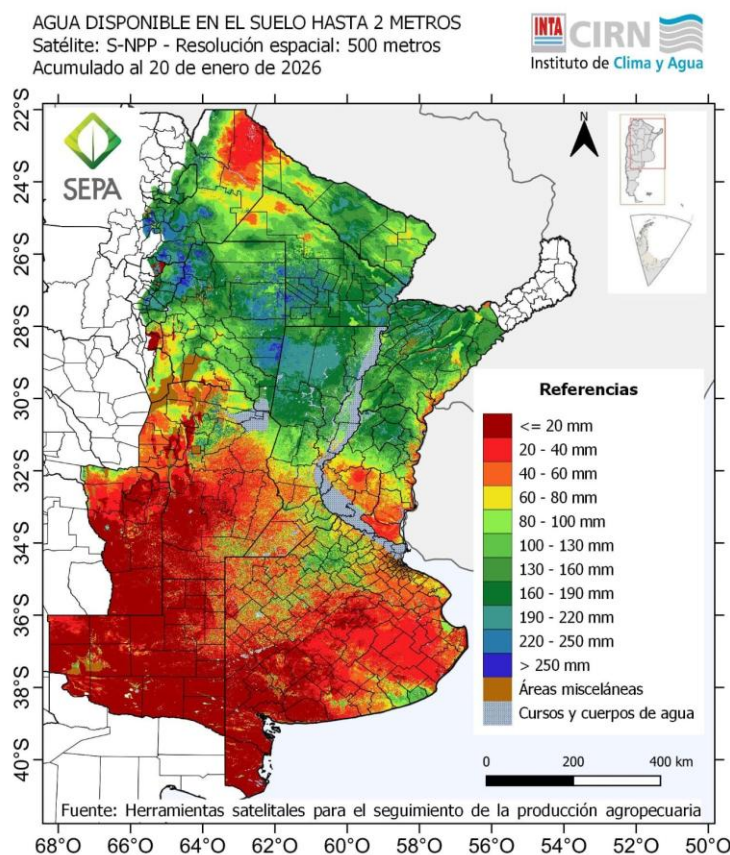
A continuación, se presentan los datos de **capturas correspondientes al período del 17 al 23 de enero**, en comparación con la semana previa, se observa una reducción de las especies relevantes para el monitoreo agronómico: Isoca Bolillera (*Helicoverpa gelotopoeon*), Gata Peluda (*Spilosoma virginica*), Isoca Militar Verdadera (*Pseudaletia adultera*), Isoca Desgranadora (*Faronta albilinea*) y Barrenador del tallo (*Diatraea saccharalis*). **Las cantidades siguen siendo bajas en todos los casos.**

Registro de Adultos de Lepidópteros en la Trampa de Luz en las últimas dos semanas



¿Qué está pasando a campo?

Las precipitaciones de la última semana (10 a 30 mm en total) trajeron algo de alivio, pero las altas temperaturas siguen generando algún nivel de estrés en gran parte de la zona (Imagen de agua disponible en el suelo del Instituto de Clima y Agua).



Malezas: el yuyo colorado sigue avanzando en la zona, así como la nabolza, otras malezas con poblaciones normales.

Soja: de primera entre V7 y R2V11, de segunda Vc a V6.

Se observan bajas poblaciones de Isoca Bolillera (*Helicoverpa gelotopon*), Medidora (*Rachiplusia nu*), Tucuras, Trips y Chinchas (de la alfalfa y de los cuernos). También se ha observado la presencia de insectos benéficos (arañas, crisopa,

vaquitas, entre otros). Avance generalizado de Mancha Purpura (*Cercospora kikuchii*) y puntual llegando al umbral de Mancha Marrón (*Septoria glycines*).

Girasol: de R2 a R6 con 18 hojas verdes. Se observan bajas poblaciones de Isoca Medidora (*Rachiplusia nu*), Gata peluda (*Spilosoma virginica*) y Tucuras. También se ha observado la presencia de insectos benéficos (arañas, crisopa, vaquitas, entre otros). En lo que respecta a enfermedades, se observa presencia generalizada de Alternaria y puntual de Verticillium y Mildiu. Apareció el Cancro (*Phomopsis helianthi*/ *Diaporthe heliantii*) con incidencias bajas (1 a 3%).

Maíz: tempranos en R1 a R3, tardíos en v14-Vt, de segunda de V6 a V8. Se observan bajas incidencia de Roya (*Puccinia sorghi*), enaciones en hoja y carbón común en la panoja generado por *Ustilago maydis*, no confundir con el Carbón Volador generado por *Sporisorium reilianum*. En lotes de segunda puntuales se observa daño de Cogollero (*Spodoptera frugiperda*).

Girasol: Cancro en Grado 1 y Grado 2. Maíz: Carbón vestido (*Ustilago maydis*) afectando panoja.



Benéficos: presencia de controladores benéficos como arañas, crisopas, vaquitas, Campoletis spp. “tamborcito” y polinizadores como abejas y otros. Tenerlos en cuenta y protegerlos al momento de definir la necesidad de controles de plagas y la elección de productos más amigables.

Girasol: Abeja polinizando y Huevo de Crisopa. Soja Campoletis spp. controlando Isoca Bolillera y Bolillera parasitada.



Agronomía Inteligente #2

(¡Que no cunda el Pánico!)

Actualidad de Cultivos del Sudeste de Buenos Aires – 23/01/26

Informe generado por la colaboración entre



Gracias al apoyo de



Terramar JV S.A.
INSUMOS AGROPECUARIOS



FOLILAGRO



**DORREGO, LOPEZ
& NOVES**



**JUAN LEONCIO
IRIBERRI**
NECOCHEA - ARGENTINA

El monitoreo de la evolución de estas plagas con trampa de luz no reemplaza el monitoreo a campo, sino que es una herramienta más que permite estar alerta y complementar la toma de decisiones.



Terramar JV S.A.
INSUMOS AGROPECUARIOS



FOLILAGRO



**DORREGO, LOPEZ
& NOVES**



**JUAN LEONCIO
IRIBERRI**
NECOCHEA - ARGENTINA