

UMBRAL DE PLAGAS EN SOJA

Sudeste de Buenos Aires

2019-20



@VientoSurAgro



vientosuragro

<https://vientosursrl.com.ar>



AAPPCE



VIENTOSUR

Rachiplusia nu

Isoca medidora

(huevos en el envés de las hojas)



Helicoverpa gelotopoeon, **Isoca Bolillera**



Hace telita, pelos bien perpendiculares al cuerpo, termina en forma de Renault 6 (jóvenes googlear)

Bolillera cortando los ápices de las plantas de soja, el daño que hace cuando todavía no hay vainas



**Bolillera
comiendo
vicia para
semilla**

Oruquita verde: *Achyra bifidales* (comúnmente mal llamada **Loxostege**)

Al tocarle la cabeza recula rápido y retorciéndose; también hace telita adentro de la hoja, pero a diferencia de bolillera no termina vs Renault 6..., no crece tanto.



Spodoptera frugiperda,
Militar Tardía o Cogollero



Isoca del yuyo colorado, *Spodoptera cosmioides*



Gusano variado, *Peridroma saucia*

Tiene “como unos rombos en el lomo”,
alcanza gran tamaño



Isocas parasitadas y predadas en el sudeste de Bs As



Benéficos



Crisopa



Larva de crisopa
comiendo
huevos de chinches



Orius comiendo
un trips



Geocoris



Nabis



Umbral de Chinchas

Sudeste de Buenos Aires

Adaptado de Iannone

Plaga	Nivel de daño económico		
	R3-R4	R5	R6-R7
soja a 21 cm			
Chinche verde	0,2	0,6	1,2
Ch. de la alfalfa	0,2	0,3	0,8
soja a 38 cm			
Chinche verde	0,4	1,1	2,2
Ch. de la alfalfa	0,3	0,5	1,5
soja a 42 cm			
Chinche verde	0,5	1,2	2,4
Ch. de la alfalfa	0,3	0,6	1,6
soja a 52 cm			
Chinche verde	0,6-0,7/m	1,5/m	3-4/m
Ch. de la alfalfa	0,4-0,5/m	0,7/m	2/m

Nº de chinches por metro lineal
 Umbrales generados con **pañó vertical**



Chinche de la alfalfa



Chinche verde

Umbral de Isocas

Sudeste de Buenos Aires

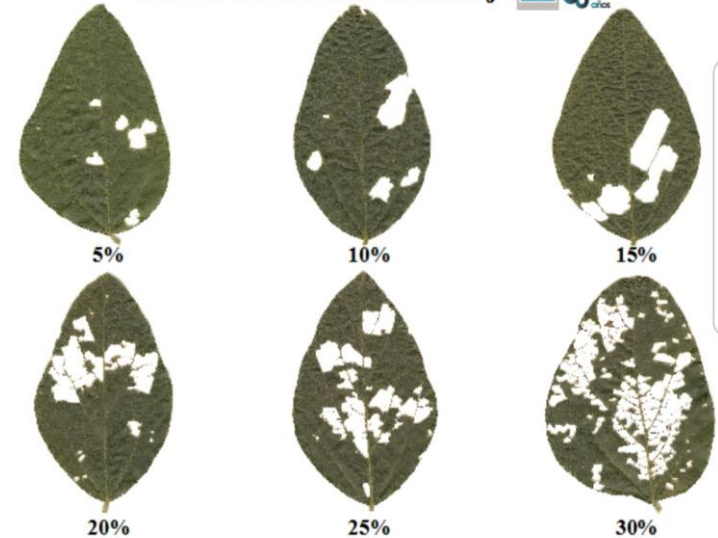
Adaptado de Iannone

Especie	Estadio	Umbral de aplicación Sudeste de Bs As				
			52 cm	42 cm	35 cm	21 cm
Oruga medidora o militar tardía	vegetativo	cultivo normal	7	6	5 (20%)	3
		cultivo estresado	3	2	2 (10%)	1
	reproductivo (hasta R5 incl.)	cultivo normal	7	6	5 (10)	3
		cultivo estresado	7	6	5 (10)??	3
Oruga bolillera	en brotes	normal	3,0	2,4	2	1,2
		estresado	1,5	1,2	1	0,6
	defoliando	normal	4,5	3,6	3	1,8
		estresado	1,5	1,2	1	0,6
infloresc/ vainas		0,7	0,6	0,5	0,3	

Umrales generados con **pañó vertical**

Orugas > 1,5 cm por metro lineal (y % de defoliación)

Patrón de Defoliación en Soja INIA 60 años



Entomología EEA Pergamino
Contacto: luna.mariano@inta.gov.ar